

Bezpieczeństwo i higiena pracy:



w szpitalu



na rafineriach



na budowach



na produkcji



Pawłowski BHP ppoż. tel. 787-499-003 e-mail: biuro@pawlowskibhp.pl

Kolejny wypadek ciężki, którego konsekwencje pracownik będzie odczuwał do końca życia— upadek z wysokości 8 m (drugi, dla którego przygotowujemy dokumentację powypadkową)

Faktem jest, że w tym przypadku pracodawca, który zatrudniał pracownika nie był winny. W konsekwencji podejmowanych działań przez podmiot zewnętrzny jego pracownik doznał urazu w wyniku zaniechania odpowiedniego wygradzenia/oznakowania terenu przez tą firmę. Poszkodowany naszym zdaniem teraz będzie mógł ubiegać się o wysokie odszkodowanie, choć zdrowia mu już nikt nie wróci.

Do wypadku doszło w styczniu 2025r.. Biorąc pod uwagę doznane urazy przez pracownika, zdarzenie to sklasyfikowano jako ciężki wypadek w pracy. Bez dwóch zdań spełnione zostały kryteria określone w definicji wypadku ciężkiego.

Samo zdarzenie nie było nad wyraz skomplikowane. Pracownik, który przebywał na stropie, podczas poruszania się po jego powierzchni spadł z 8 m, na poniżej znajdującą się betonową posadzkę. Dlaczego spadł? Ponieważ firma zewnętrzna dokonała nacięć w poszyciu stropu, w celu późniejszego zabudowania ich elementami przeznaczonymi do montażu, po wcześniejszym usunięciu naciętych fragmentów stropu. Niestety strefa niebezpieczna nie została wygradzona, albo przynajmniej oznakowana z wykorzystaniem taśm BHP. Nacięcia były na tyle mało widoczne, że poszkodowany pracownik wszedł w obszar stropu, który był nacięty (nie do końca, aby płyty bezwładnie nie spadły), co spowodowało, że fragment ten zarwał się pod ciężarem poszkodowanego pracownika. Ostatecznie pracownik spadł na posadzkę betonową, doznając różnych urazów. Na szczęście przeżył.

Strona 1 z 3

<https://sosnowiec-bhp.pl>

UWAGA: dokument chroniony prawami autorskimi.

Zapraszamy również do zapoznania się z pozostałymi zgromadzonymi materiałami na naszej stronie
www: <https://sosnowiec-bhp.pl/publikacje-bhp-pawlowski-bhp-ppoz.html>

Zapraszamy do skorzystania z usług BHP i przeciwpożarowych, więcej informacji można znaleźć:

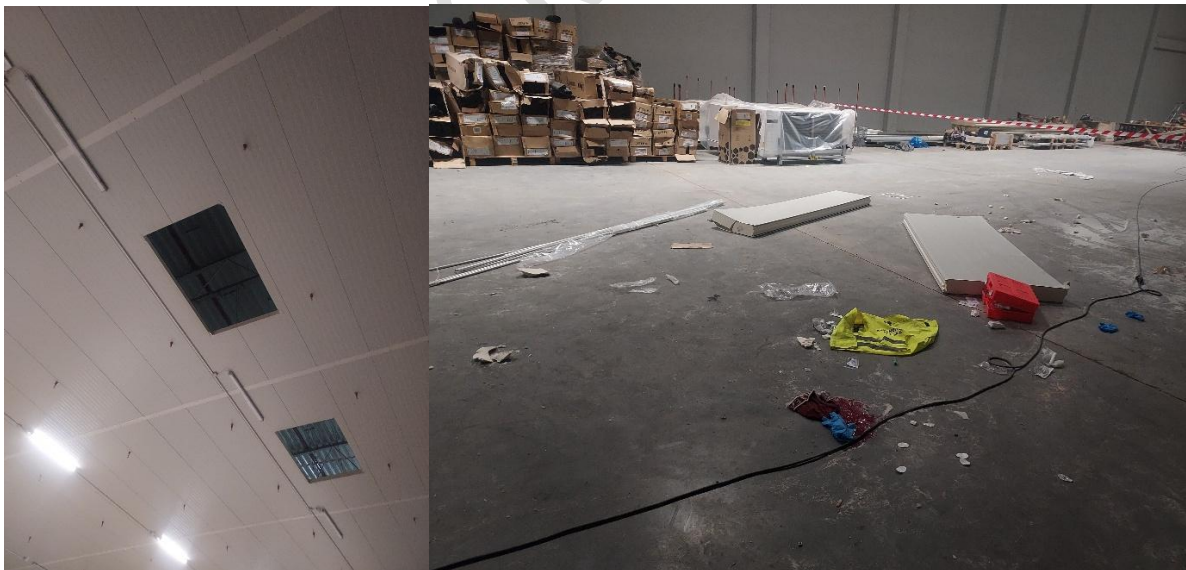
<https://sosnowiec-bhp.pl/uslugi-bhp-ppoz.html>

Zgodnie z informacjami uzyskanymi podczas prowadzonego postępowania powypadkowego, firma zewnętrzna w ogóle nie wyznaczyła/wygrodziła stref niebezpiecznych. Fakt ten nie dotyczył tylko rejonu prowadzonych prac (na stropie), ale również nie zabezpieczono terenu poniżej, na posadzce— aby zmniejszyć ryzyko doznania urazu przez osoby, które będą przebywać poniżej lub przechodzić bezpośrednio pod miejscem, gdzie nacinano strop. Z naszej perspektywy jest to poważne uchybienie bezpieczeństwa pracy także. Firma ta nie zadbała o bezpieczeństwo nie tylko swoich pracowników, ale również osób zatrudnionych w innych firmach realizujących procesy budowlane.

Aby zapewnić odpowiednie warunki BHP przez firmę, która zajmowała się nacinaniem fragmentów stropu wystarczyło, aby teren został wyłączony z dostępu osób postronnych, w tym zabezpieczono teren bezpośrednio pod prowadzonymi pracami na stropie. Z całą pewnością nie spowodowałoby to wielkiego wzrostu kosztów pracy, czy też niezbędnego czasu na przygotowanie rejonu prowadzonych prac. Działania takie, w tym przypadku, zwiększyłyby szanse na to, że jednak nikomu nic złego się nie stanie. Szkoda, że nie zostały podjęte.

Tak jak w wielu innych przypadkach, po udzieleniu pierwszej pomocy wezwana została również pomoc medyczna na teren budowy. W pierwszej kolejności przyjechała policja, która zebrała niezbędny materiał dowodowy, a następnie karetka, która udzieliła niezbędnej pomocy poszkodowanemu pracownikowi oraz zabrała go na pogotowie. Na całe szczęście, pracownik nie zmarł w wyniku upadku. Niemniej jednak konsekwencje będą mu towarzyszyć najprawdopodobniej do końca życia. Samo leczenie pewnie też będzie kosztowne.

Poniżej przedstawiamy dwa zdjęcia z miejsca zdarzenia:



Jednocześnie przypominamy, że w każdym przypadku niemalże, otwory na terenie budowy należy zabezpieczać w taki sposób, aby nie dochodziło do upadku pracowników własnych lub innych osób. Powyższe dotyczy także opisanego przypadku.

Przypominamy także, że ustawodawca nałożył obowiązek na pracodawców w pierwszej kolejności stosowania środków ochrony zbiorowej, a w dalszej kolejności należy rozważyć stosowanie środków ochrony indywidualnej.

Liczymy również, że do nas nie zgłosi się kolejna firma z tzw. „trudnym przypadkiem”.

W przypadku pytań i sugestii, zachęcamy Państwa także do kontaktu z nami. Dane kontaktowe można odnaleźć pod adresem: <https://sosnowiec-bhp.pl/kontakt.php>.

Zapraszamy również do zapoznania się z pozostałymi zgromadzonymi materiałami na naszej stronie
www: <https://sosnowiec-bhp.pl/publikacje-bhp-pawlowski-bhp-ppoz.html>

Zapraszamy do skorzystania z usług BHP i przeciwpożarowych, więcej informacji można znaleźć: